

2013 春号

巡り来る春を、いかが迎えていらっしゃいますか
「暑さ寒さも彼岸まで」の言い習わしの通り、例年のない
厳冬を越えて、芽吹きの子節となりました。
2011.3.11 東日本大震災から、はや2年が過ぎました。
被災地の復旧は残念ながらまだまだと聞き及びます。
しかし、また新たな地震の危機が語られています。
私達は何を、どうすればいいのでしょうか。
「くらしの共生舎」は「安全・快適」の住まいを創り、
そして守っています。それは常に「美しく」あってほしい
と考えています。わが身、わが家族、わが町を護ることを
皆様と共に考えて行きたいと願っています。

協同組合くらしの共生舎
代表理事 菊地 魁
組合員一同

1200 SALON

季節の便り vol.11

一級建築士事務所
協同組合くらしの共生舎
東京都港区高輪2-20-30-7F
Tel 03-5791-1814

一級建築士による
設計相談室を
開設しました！



パッシブソーラーハウス：設計 菊地 魁

-今号の特集.....
- 新築住宅 ●木造耐火建築 ●耐震補強 ●各種補強工事
 - 省エネ対策 ●LED照明 ●断熱サッシ
 - 住宅設備 ●空調機器 ●水回り ●木製建具 ●お手入れ ●塗替え
-



新築

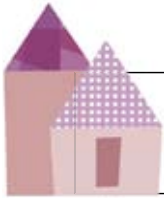
建築家と共に『住まい』の夢を実現しましょう！
安全・安心・健康なお住まい創りをお手伝いしています。



木造耐火建築 防火地域でも木造建物が建てられます！

国土交通省大臣認定を受けた耐火構造により、従来は建てる事ができなかった防火地域にも木造建築が建てられるようになりました。お住まいや店舗、事務所などにもご利用いただけます。鉄筋コンクリートや鉄骨造の耐火建築より低価格で建てる事が出来ます。

例えば、在来工法耐火建築の場合は坪65万円～、金物工法耐火建築の場合は坪70万円～が目安です。
(本体価格)
特に大スパン、狭小住宅には金物工法が最適です。
*次号は長期優良住宅をお知らせします。

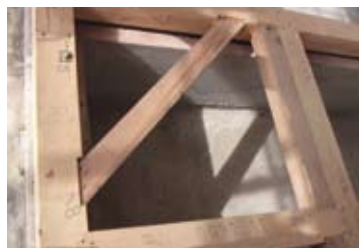


耐震

リフォームご計画に併せて耐震補強をお考えのお客様が増えています！



火打ち梁



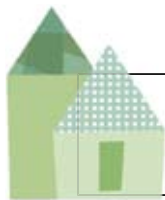
火打ち土台



筋交い

耐震補強計画を立案し、ご提案します。地盤改良・基礎・壁補強・金物補強工事などステージにあわせて施工します。
壁補強工事は1箇所あたり約7万円～になります。

お住まいの図面から耐震強度を計算できます。
1次診断を無料でお受けしています。



省エネ対策

節電・節水・断熱で省エネライフ
はじめませんか！



シーリング



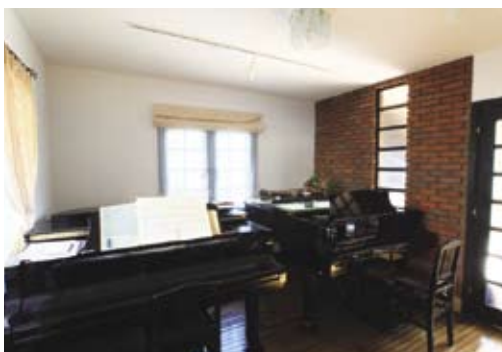
シーリング



ダウンライト



ペンダント



ピアノ室 K様邸



ダイニング



○LED 照明

LED 電球は消費電力が少なく、長寿命です。
お住まいに取り入れるには・・・。

照明器具を交換して、お部屋を明るく、美しく
しましょう。

ご希望に応じて照明プランをご提案します。

お気軽にお声をかけてください。

また、電球だけを交換する方法もあります。
お取替えの場合は注意するポイントがあります。

- ・調光機能がついた器具には不適です。
- ・口金のサイズや電球の大きさを確認してください。
- ・断熱材がある場合は対応型ダウンライトを選ぶ必要があります。

○二重サッシ

『窓』はお住まいの中で一番熱の出入りが大きい
場所です。

内窓を設置すれば、断熱効果が高く、夏冬間
ず外気温の影響を受けにくい居住空間が確保で
きます。加えて防音効果も高く、室内外の音漏
れ対策としても期待できます。

または、単板ガラスを複層ガラスに替えること
も効果があります。

○断熱材

吹きつけ型発泡剤の断熱材アイシネンは採用さ
れたお客様からご好評をいただいています。
現在のお住まいの屋根裏面、床下にも施工でき
ます。

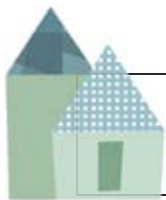
○省エネ仕様空調機器

節電機能に加えて加湿・除湿機能を備えた省エ
ネエアコンもあります。従来の製品より効率も
良くなっています。

*TES（冷暖房）からの切り替えも安く、早く、
美しく出来ます。

○節水トイレ・高機能ユニットバス

節水、節電機能やお掃除機能も充実した水回り
機器が出現しています。特にユニットバスの魔
法瓶効果は冷めにくく暖かさが持続します。
既存の浴室や脱衣室に暖房機を付けることもご
提案しています。



木製建具

建具のお手入れ（塗替え、調整、部品交換）
お困りではありませんか！



親子ドア



引き込み戸



木製ドア
真鍮ドアノブ



玄関ドア



掃きだしドア



窓

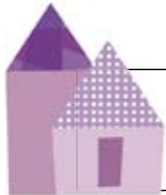


窓締

調整器

木製建具が蘇ります。

経年劣化や長年の使用によって建具が傷んだり、
塗装が剥がれてしまうことは必然的なものです。
室内、室外の木製建具を補修した上で家具調塗装
を行えば、ご新築の際の艶やかなドアが蘇ります。
窓締や調整器の磨耗や故障、またサッシの気密
パッキンの交換など承っています。



建物診断

末永くお住まいいただくための第一歩！

『建物点検』

建物点検ポイント・・・・・・下記の箇所を点検します。

- ・外部・・・屋根・軒ウラ 外壁 雨樋 バルコニー 開口部 基礎
- ・内部・・・内壁 建具 天井 床 *レベル調査（水平・垂直）
- ・床下・・・シロアリ調査 床組
- ・設備・・・給水 給湯 *排水

上記項目を無料で点検実施します。
*印はオプション(有料)です。

特に雨漏れ、水漏れは住宅の大敵です。まずは調査してみませんか。



床下診断



防蟻処理中

『住まいの確認書』作成します。

お住まいの点検・改修履歴は『住まい
の確認書』に記録してお渡ししていま
す。お手元に置かれて長期的なお手入
れ計画にお役立てください。将来の資
産運用の面でもご活用いただけます。



お住まいに関するあらゆるお困りのこと、
お悩み事などお客様とご一緒に解決します！
お電話は

03-5791-1814

一級建築士事務所

協同組合 **くらしの共生舎**

〒108-0074

東京都港区高輪2-20-30-7F

Tel 03-5791-1814

Fax 03-5791-1824

<http://www.kyouseisha.net/>

E-mail:info@kyouseisha.net

