

## 2016 新緑号

芽吹きの淡い緑の向こうに青空が眩しく広がる  
こち良い季節となりました。

皆さまにはお元気にお過ごしのことと存じます。  
政治や経済の行方が不透明のなか、想定外の地球  
の所作「地震」にまたも遭遇しています。

「東日本大震災」、「鬼怒川の洪水災害」もまだ復興  
途中なのに・・・と災害の恐ろしさを改めて感じ  
ています。

私たちは「安全な住まいづくり」に一層邁進して  
まいります。

協同組合くらしの共生舎  
代表理事 菊地 魁  
組合員一同

# 1200 SALON

季節の便り vol.20

一級建築士事務所

協同組合くらしの共生舎

東京都港区高輪2-20-30-7F

Tel 03-5791-1814



### 特集『住まいの健康診断』

- ・改築 二世帯住宅 減築
- ・屋根と外壁塗り替え
- ・住まいのなんでも相談室
- ・建物点検

# 特集 『住まいの健康診断』

快適な住みごこちを長く維持するために住まいの『精密検査』を受けませんか？人間の体をめぐる血管と同じように建物にも給排水管、電気系統配線、ガス配管、空調機器配管など大切な設備があり、また骨と同じく柱などの



構造材がお住まい全体を支えています。経年劣化による様々な配管の傷みや損傷、水漏れ等による構造材の腐食など普段はなかなか見ることができない部分は『くらしの共生舎の住まいの健康診断』がお手伝いしています。



キッチン・浴室・トイレ排水管検査 (画像：TOTO 株式会社)



## 水廻り診断

お住まいの水廻り設備の配管点検とクリーニングのご用命を承っています。キッチンの配管は野菜くずや油汚れの詰りが流れを妨げ、悪臭などの原因になっています。高圧洗浄をかけることにより汚れが流れ、気になる臭いも解消されます。また排水時の消音対策にはドルゴ通気弁をつけることも有効です。



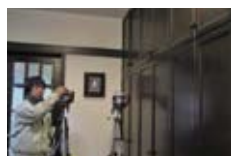
配管検査洗浄工事  
ドルゴ通気弁



## 室内診断

電気負荷の大きな機器をお使いの際、頻繁にブレーカーが落ちたりしていませんか？

電気系統の検査、回路の増設のほかに、消費電力を抑えた省エネタイプの機種に更新することもご提案しています。また耐震補強工事に必要な構造検査、雨水侵入箇所の調査もしています。



室内レベル検査



耐震壁検査



壁内雨漏れ検査



## 外部診断

屋根、外壁周囲、軒裏通気口や雨樋をはじめ、地盤調査や床下の検査、加えて外部の排水管、枡など普段は目の届かない外部箇所の検査をします。



屋根・外部検査（樋・軒）



床下検査（漏水・腐朽・白蟻）



地盤調査



# 『建築家と一緒に創る二世帯住宅・減築住宅』・耐震補強とともに

ご家族のライフステージや住まい方の変化に伴い、『新しい住まい』をご要望されるお客様が多くなりました。増改築して親子二世帯で暮らしたい、あるいは建物をスリム化（減築）したい、バリアフリー化して負担が少なく安心して生活したい、など様々な

ご要望を伺っています。くらしの共生舎の組合員の建築家がご家族の皆様とお話し合いを重ね、ご計画を具現化しています。

改築のご計画に併せて、地震からご家族の生命を守る住まいの耐震対策工事も承っています。

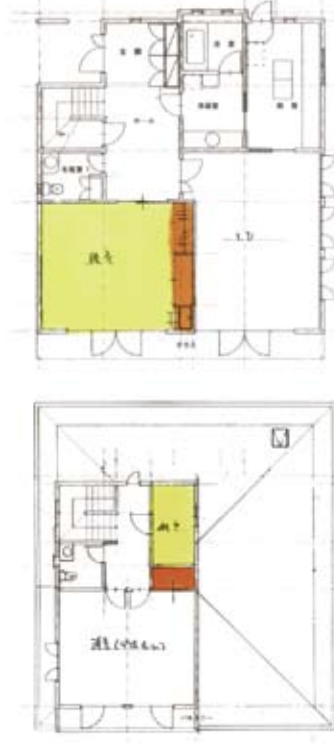
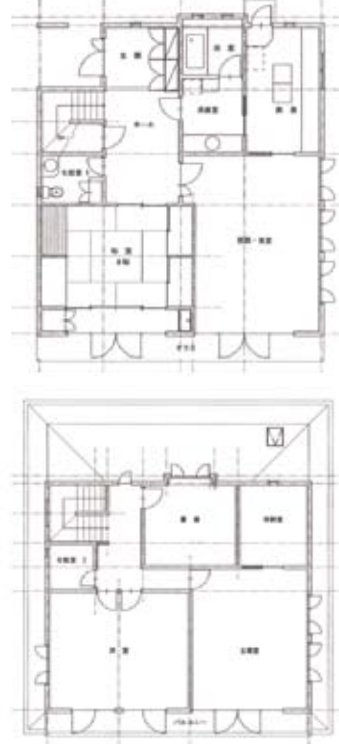
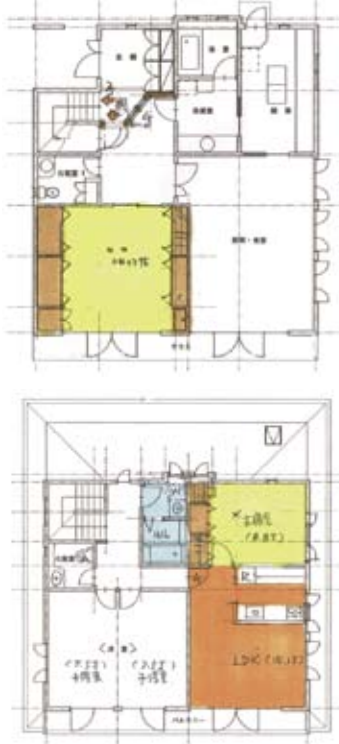
二世帯プラン（玄関共用型）



現在のお住まい



減築プラン



耐震補強の金物



火打ち梁



筋交いと筋交いプレート



ホルダダウン金物

\*調査の上、お住まいに合った各種補強工法をご提案しています。



## 外部塗装工事

くらしの共生舎の外部塗り替え工事はお客様から大変ご好評をいただいています。原形を大切にする為の施工基準を設け、耐久性に優れた塗料を選定使用しています。また屋根塗り替え工事には縁切り材（タスペーサー）を用い、雨水の浸入を防ぎます。特殊な雨樋や銅板屋根の補修、劣化損傷したコロニアル葺き屋根の葺き替えなど塗装工事に併せてご提案しています。早めのお手当は大切な住まいを長く安全に保つポイントです。

外部塗装完了



## 塗り替えのスケジュール

- ① お問い合わせ。（お電話・メール・返信封筒）
- ② 担当者がご要望をお伺いしお住まいの状況を調査します。
- ③ 塗装工事内容の説明とお住まいに適したプランをご提案します。
- ④ お打ち合わせに基づいてお見積もり書をご提出します。
- ⑤ ご契約（仕様と工事日程の再確認）
- ⑥ ご近所様へ工事のご案内
- ⑦ 施工開始
- ⑧ 工事完了・お引き渡し



玄関ドア塗り替え



屋根塗り替え工事中



## 住まいのなんでも相談室



Q. 階段の昇り降りが辛くなってきました。ホームエレベーターを設置したいと思います。工事可能でしょうか？

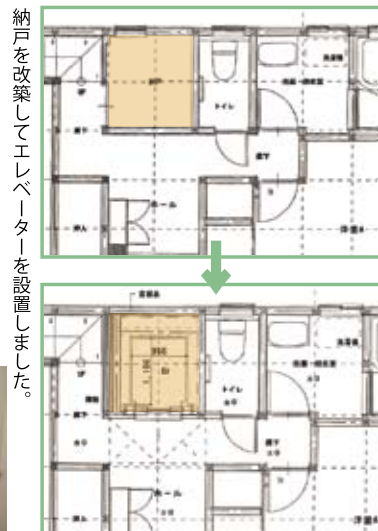
A.

始めにお住まいの状況を拝見し構造上・法規上、設置可能か確認します。ご家族のご希望を伺い、お住まいに合う本体機種、システム、設置場所など考慮したプランをご提示します。工事費や工期、維持費などお気軽にお訊ねください。くらしの共生舎では様々なお住まい状況の中でホームエレベーター工事を多数承り、お客様からご好評をいただいています。一級建築士、一級施工管理技士、福祉住環境コーディネーターなどご計画には専門組合員が担当いたします。

\*エレベーター設置工事は役所へ申請が必要な場合もあります。建築基準法上、施工上不可能な場合もありますのでまずご相談ください。



Y様邸



納戸を改築してエレベーターを設置しました。



「足の運びが辛くなってきましたが、2階のリビング・ダイニングキッチンへ楽に行きたいのでホームエレベーターを設置したい」とご相談を受けました。法令と工事場所の確認の上、室内のイメージを守るため木製飾り枠の取り付けをご提案しました。また将来、車椅子を使われる可能性も考え、バリアフリー対策もしました。Y様からは「とても移動が楽になり毎日の生活に張りが出てきました。」とお喜びの声をいただきました。

## 建物診断・税務相談

### 『建物点検』

建物点検ポイント・・・下記の箇所を点検します。

- 外部・・・屋根・軒ウラ 外壁 雨樋 パルコニー 開口部 基礎
- 内部・・・内壁 建具 天井 床 \*レベル調査 (水平・垂直)
- 床下・・・シロアリ調査 床組 上記項目を無料で点検実施します。  
\*印はオプション(有料)です。
- 設備・・・給水 給湯 \*排水

特に雨漏れ、水漏れは住宅の大敵です。まずは調査してみませんか。シロアリの点検もおすすめます。

(点検担当：(株)ユニビオ)



『住まいの確認書』

### 『税務相談』 顧問公認会計士が担当しています。

お住まいに関して消費税問題や相続問題など税務についてご相談をお受けしています。

ご相談のお申込みはくらしの共生舎事務局までお気軽にお電話ください。(担当：公認会計士 矢賀雅彦)



季節の花 スカシユリ

お住まいに関するあらゆるお困りのこと、お悩み事などお客様と一緒に解決します！  
お電話は

**03-5791-1814**

一級建築士事務所

協同組合 **くらしの共生舎**

〒108-0074

東京都港区高輪2-20-30-7F

Tel 03-5791-1814

Fax 03-5791-1824

<http://www.kyouseisha.net/>

E-mail: [info@kyouseisha.net](mailto:info@kyouseisha.net)

## くらしのコラム 展示会訪問

2月、3月に国際展示場で開催された建築関連の展示会に行ってきた。新しい建築資材や厨房機器、ナチュラルな家具などを見学して来ました。お住まいの模様替え、家具のご購入などの際にはぜひお声をかけてください。お部屋に合う製品をお選びしています。

