

## 2016 秋号

日を追うごとに朝夕秋めいた心地よい頃となりました。

皆様にはいかがお過ごしでしょうか。

地球規模の異常気象、紛争の火種の絶えない国際情勢、国内では日常的に、いじめ、DVや少年の殺人事件など、やるせない事象が起きています。健全な社会とは何か？を改めて問い直しています。社会、経済、環境、教育、福祉・・・の様々な問題の中で、「健全な住環境」とは？当然、建築界のみで解決はできません。しかし少なくとも「健全な空間」を提案することは可能です。

私たちは決意新たに「安心・安全で美しい空間」を追求し提供をしております。

協同組合くらしの共生舎  
代表理事 菊地 魁  
組合員一同

# 1200 SALON

季節の便り vol.21

一級建築士事務所

協同組合くらしの共生舎

東京都港区高輪2-20-30-7F

Tel 03-5791-1814



白滝 組合員撮影

## 特集 毎日を楽しく『しあわせリフォーム』

- ・ペットと一緒に
- ・フリーユニットバス
- ・屋根と外壁塗り替え
- ・お部屋の模様替え
- ・住まいなんでも相談室
- ・建物点検

# 特集 毎日を楽しく『しあわせリフォーム』



## ■ペットと一緒に喜びリフォーム

大切な家族の一員のペットと楽しく、快適な毎日過ごすために室内リフォームのご相談を承っています。  
可愛いワンちゃんネコちゃんと家族みんながストレスを感じる

ことのない様々な素材、設備をご提供しています。におい対策、防音対策やペットに負担のかからない床材など日頃気になる箇所を解決して居心地の良いお部屋創りをお手伝いしています。



ご相談の多い項目として、①抜け毛などのお掃除、②におい対策③滑りやすい床、④ペットの走る音、⑤床・壁の引っ掻き傷などがあげられます。ペット対応の様々な素材が開発されています。



他にも、自動給餌システム、監視用カメラシステム、などいろいろ開発されています。  
ワンちゃんネコちゃんの他にも、小鳥、ハムスターなど大切なペットと快適な毎日。どのような設備をご希望でしょうか？

## ■フルオーダーユニットバスリフォーム



住宅設備メーカーの規格品のユニットバスと一線を画したフリーユニットバスはいかがでしょう。  
浴室の広さもご要望に合わせて自由にお選びいただけます。

お風呂も石造りや檜材などお気に入りの材料で製作します。  
我が家だけのゆとりある特別なお風呂はいかがでしょう。  
あわせて洗面化粧台もオーダー製作のご要望にお応えしています。



御影石とヒノキ浴槽



十和田石とヒバ材浴槽

## ■屋根・外壁 補修塗り替え工事



屋根・外壁の補修、塗り替え工事は年間を通じて、数多くご命をいただいております。

お住まいが長持ちするようにくらしの共生舎では独自の施工基準を設け、高品質塗料を使用しています。また縁切り材（タスペーサー）を用いて雨水侵入を防ぐ施工をしています。

経年劣化による外部からの雨水の浸入は建物の主要な構造材を傷め、お住まいの健康に支障をきたします。

定期的な点検と塗り替え工事はとても大切です。作業にあたり屋根上、雨樋などの外周部分を点検し損傷部分があれば補修工事を行っています。



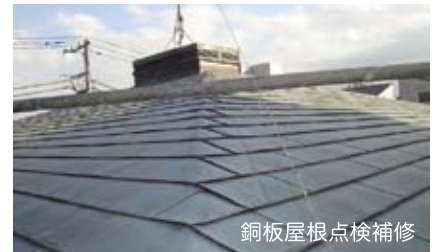
I市 S様邸

### 外壁・屋根の塗装リフォームのモデル工程

- 1 足場設置
- 2 外壁・屋根の洗浄
- 3 養生・サビ止め塗料・下地調整
- 4 屋根 下塗り
- 5 中塗り
- 6 上塗り
- 7 雨樋・幕板の塗装
- 8 外壁 下塗り
- 9 中塗り
- 10 上塗り
- 11 雨戸など付帯部分塗装
- 12 足場撤去



雨樋点検補修



銅板屋根点検補修

## ■お部屋の模様替え工事



ライフスタイルの移り変わりに合わせて、暮らしやすい機能的な居住空間への改築工事を承っています。

ご要望に沿いながらユニバーサルデザインの思想の元にバリアフリー対策もご提案しています。間取りの変更や機能スペースの設置など、新しいプラン、素材、材料、設備などご提案し、

お手伝いを続けています。くらしの共生舎の建築家、福祉住環境コーディネーター、インテリアコーディネーターがご希望を伺いながら改築後の生活がより良く安全で快適にお過ごしいただけますよう取り組んでいます。

**施工完了** ご新築時に工事担当しました組合員が30年ぶりに改築のお手伝いをしましたO市S様邸です。ご家族のご要望にお応えし、新鮮な雰囲気のある住みやすい仕上がりになりました。



リビングルーム  
正面の造り付け家具を撤去、  
壁タイルを貼りました。



ベッドルーム  
和室から洋室に。



ランドリールーム  
納戸から変更。



## ■住まいのなんでも相談室



改築を建築家と共に・・・設計相談をお受けしました。

**Q.** ご縁があり、新築してから30年経ちました。両親から受け継いだ建物はとても思い出がありますが、壁紙や床、設備も古くなっています。現在の家族構成にあった間取りに変えて快適に過ごしたいと思っています。くらしの共生舎の建築家に相談したいのですが。

**A.**

くらしの共生舎の建築家は1200シリーズをはじめ910シリーズやアンサンブル等旧三井農林の設計や自由設計の住宅を多数手がけています。特に1200モジュールの構造を熟知しています。変更できる壁や柱など考慮の上、現在の建築法規に沿った耐震性能を向上させ、安全・快適プランをご提案しています。ご家族の構成、ライフスタイルなどご要望を伺い、新しい居住空間を具現化しています。随時、ご相談をお受けしていますのでお気軽にお電話ください。お手持ちの図面をご用意ください。



『新和風』に改装

## ■建物診断・税務相談

### 『建物点検』

**建物点検ポイント**・・・下記の箇所を点検します。

- 外部・・・屋根・軒ウラ 外壁 雨樋 バルコニー 開口部 基礎
- 内部・・・内壁 建具 天井 床 \*レベル調査(水平・垂直)
- 床下・・・シロアリ調査 床組 上記項目を無料で点検実施します。
- 設備・・・給水 給湯 \*排水 \*印はオプション(有料)です。



『住まいの確認書』

特に雨漏れ、水漏れは住宅の大敵です。まずは調査してみませんか。シロアリの点検もおすすめします。(点検担当：(株)ユニビオ)

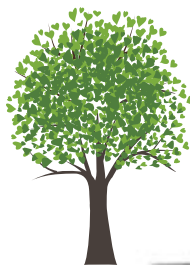
### 『税務相談』 顧問公認会計士が担当しています。

お住まいに関して消費税問題や相続問題など税務についてご相談をお受けしています。不動産取得に関する特例措置やご家族の将来に向けての資金計画など、税について分かりやすくお話ししています。ご相談のお申込みはくらしの共生舎事務局までお気軽にお電話ください。(担当：顧問公認会計士 矢賀雅彦)

## ■くらしのコラム 設計・監理

菊地理事の設計事務所が設計・監理を行った「認定こども園」が8月に完成しました。周辺地域にマッチした外観と幼児が健康的に安全に生活できる施設になりました。遊具も『木育』の考え方でまとめられています。木の香り薫る「住宅感覚」空間です。

『木育』とは児童が木の文化への理解を深めるため、木材の良さやその利用の意義を学ぶ教育活動のことです。



お住まいに関するあらゆるお困りのこと、お悩み事などお客様と一緒に解決します！お電話は

**03-5791-1814**

一級建築士事務所

協同組合 **くらしの共生舎**

〒108-0074

東京都港区高輪2-20-30-7F

Tel 03-5791-1814

Fax 03-5791-1824

<http://www.kyouseisha.net/>

E-mail: [info@kyouseisha.net](mailto:info@kyouseisha.net)

